



# Anbindung der Internetmarke

**tricoma**  
Cloud: ERP, CRM, WaWi, Shop

Abt 314  
Bonn, Juli 2018

**Geschäftsbereich 31**



# Wie wird die Internetmarke eingebunden und erstellt?

6. Schritte sind nicht zwingend erforderlich. Bitte entsprechend anpassen

1

Schritt 1

2

Schritt 2

3

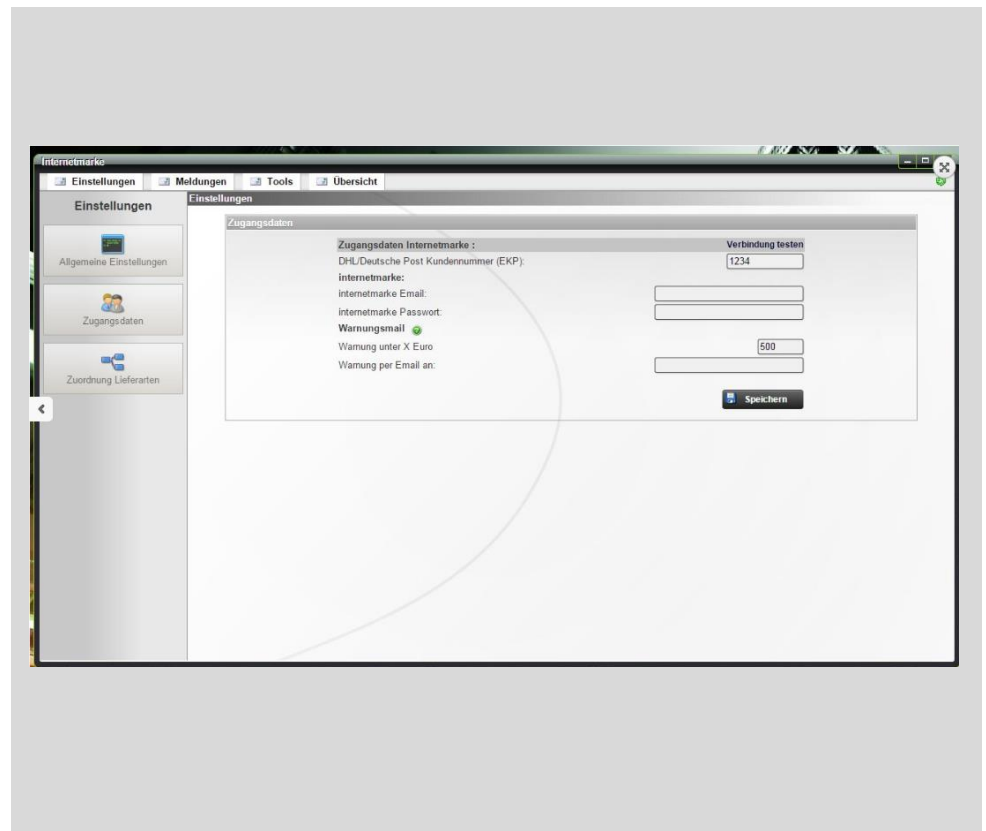
Schritt 3

Wenn Sie die Daten bereits haben, öffnen Sie die App Internetmarke und gehen unter Einstellungen --> Zugangsdaten.

Tragen Sie hier Ihre Zugangsdaten der Portokasse bestehend aus Mailadresse und Passwort Ihrer Portokasse ein und speichern Sie diese.

Desweiteren empfiehlt es sich eine Emailadresse und einen Schwellwert zu hinterlegen. Sie erhalten dann automatisch einmal pro Tag eine Email vom System, wenn der Schwellwert unterschritten wurde.

Nachdem Sie die Daten angegeben haben, gehen Sie auf Speichern und dann auf "Verbindung testen" um zu prüfen ob die Schnittstelle zur Internetmarke funktioniert.





# Wie wird die Internetmarke eingebunden und erstellt?

1

Schritt 1

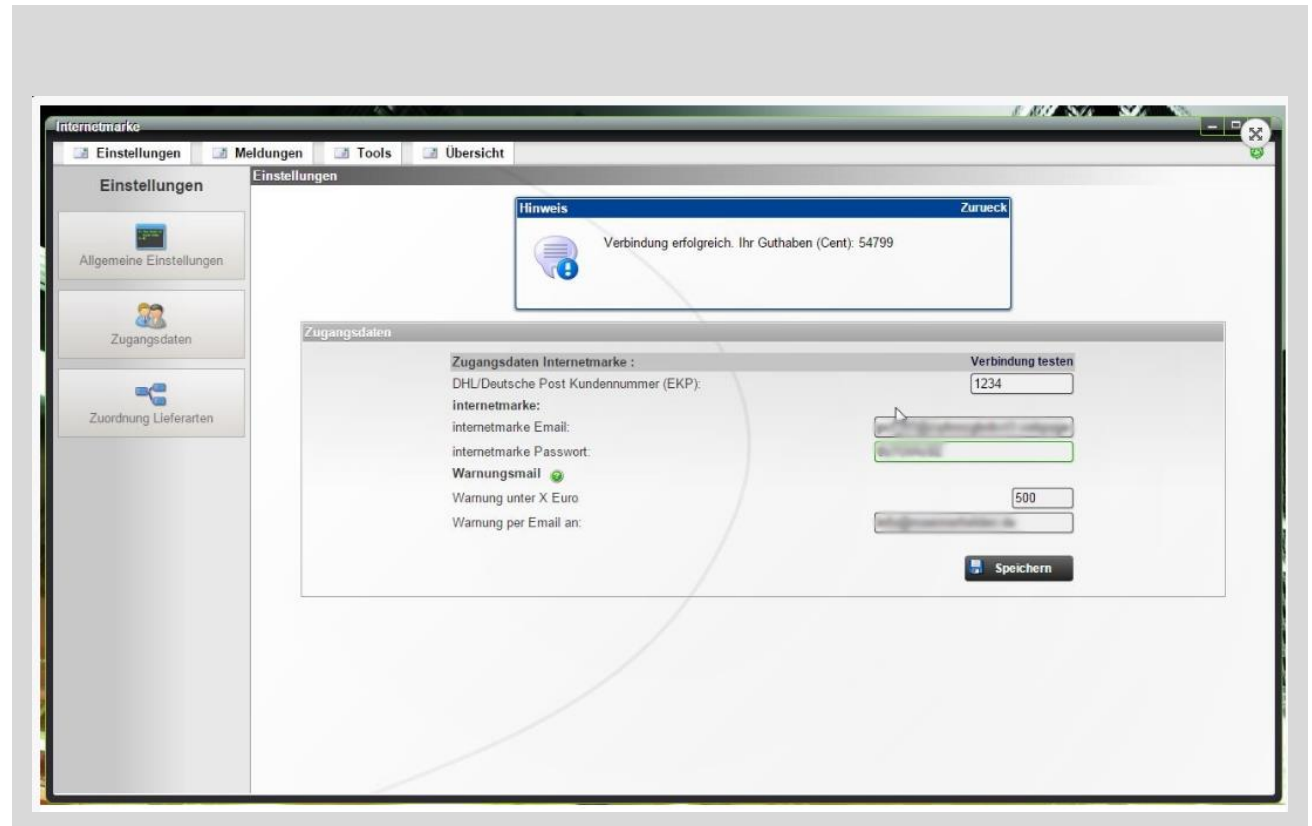
2

Schritt 2

3

Schritt 3

Wenn alles funktioniert erhalten Sie Ihr aktuelles Guthaben ausgegeben.





# Wie wird die Internetmarke eingebunden und erstellt?

1

Schritt 1

2

Schritt 2

3

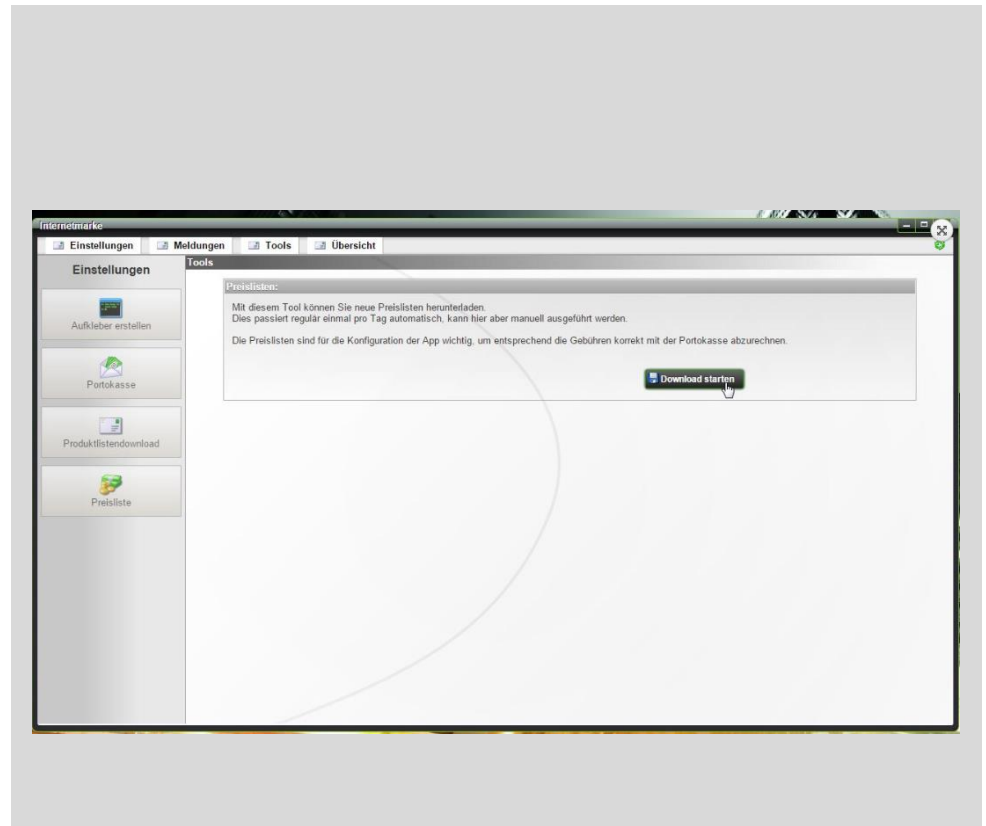
Schritt 3

Schritt 4

Schritt 5

Schritt 6

Es empfiehlt sich nun noch unter Tools --> Produktlistendownload zu wechseln und dort die aktuelle Preisliste der Deutschen Post herunter zu laden. Dies ist wichtig um auch entsprechend korrekte Briefmarken mit richtigen Beträgen abzuholen.





# Link

## Beschreibung

- <https://www.tricoma.de/Hilfe/Versand-Schnittstellen/Internetmarke/Einrichtung-der-Internetmarke-unter-tricoma/>

## Video zur Einrichtung der Internetmarke

- <https://youtu.be/H8pnfO-sTo0>