



Anbindung der Internetmarke



Abt 314
Bonn, Mai 2018

Geschäftsbereich 31



Wie wird die Internetmarke eingebunden und erstellt?

1

Schritt 1

2

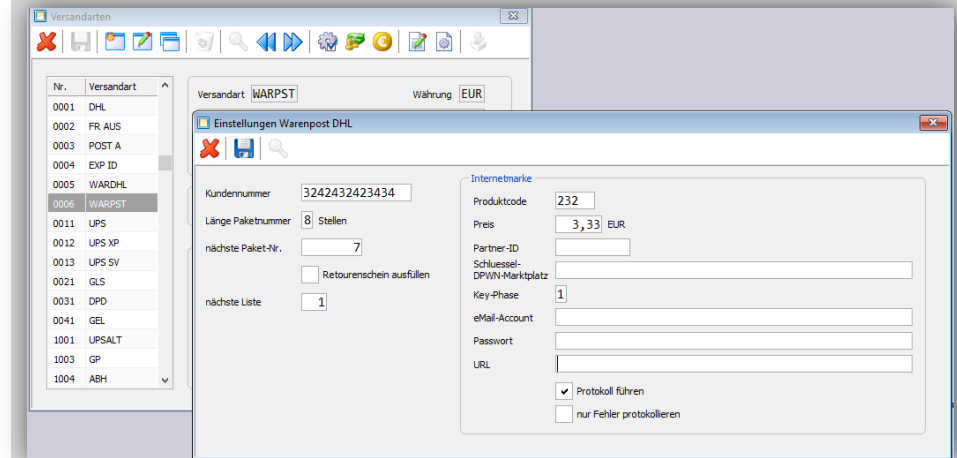
Schritt 2

3

Schritt 3

Headline

In proMO ist der Versand mittels Internetmarke analog zum Versand mit anderen Frachtführern abgebildet. In den Grunddaten – Versandarten ist bereits ein Eintrag mit der ID 0006 – Warenpost vorhanden. Die erforderlichen Zugangsdaten erhalten Sie unter [https://portokasse.deutschepost.de/portokasse/#!/.](https://portokasse.deutschepost.de/portokasse/#!/)





Wie wird die Internetmarke eingebunden und erstellt?

1

Schritt 1

2

Schritt 2

3

Schritt 3

Als Versandlabel ist ein Standard-Label bereits voreingestellt. Optional können Sie das Label mit dem Formulareditor an Ihre Anforderungen hinsichtlich Größe und Layout anpassen und im Feld Versandaufkleber entsprechend zuordnen.

The screenshot shows a software window for configuring shipping labels. The interface includes a toolbar with icons for search, navigation, settings, currency, and printing. The main configuration area is divided into several sections:

- Versandart:** A dropdown menu set to "WARPST".
- Währung:** A dropdown menu set to "EUR".
- Warenpost DHL:** A text input field.
- Formulartext:** A text input field.
- gültig für:** Radio buttons for "Einkauf" (unchecked) and "Vertrieb" (checked).
- Intrastat:** A dropdown menu for "Verkehrszweig" set to "1".
- Formular-Steuerung:** A section with several input fields:
 - Versandaufkleber:** A dropdown menu set to "Versandaufkleber Warenpost".
 - einfacher Versand-aufkleber Ausland:** An empty text input field.
 - Versandaufkleber automatisch drucken:** An unchecked checkbox.
 - Retourenlabel:** An empty text input field.
 - Einlieferungsliste:** An empty text input field.



Wie wird die Internetmarke eingebunden und erstellt?

1

Schritt 1

2

Schritt 2

3

Schritt 3

In der Untermaske „Tarif Versandart“ kann optional der vereinbarte Preis je Sendung hinterlegt werden. Hierdurch ist eine Auswertung „erzielte Erlöse durch Versandkosten“ im Vergleich zu „Kosten des Versands“ möglich.

Zone	von Plz	bis Plz

Zone von PLZ bis PLZ

Tarif nach Faktoren

Stückpreis EUR

Kg.-Preis EUR

Gewicht bis Kg	Tarif in EUR	Gewicht bis Kg	Tarif in EUR	Gewicht bis Kg	Tarif in EUR
0,0	0,00	0,0	0,00	0,0	0,00
0,0	0,00	0,0	0,00	0,0	0,00
0,0	0,00	0,0	0,00	0,0	0,00
0,0	0,00	0,0	0,00	0,0	0,00
0,0	0,00	0,0	0,00	0,0	0,00



Link

Beschreibung

- <https://versand-handel-software.de/die-software.html>